

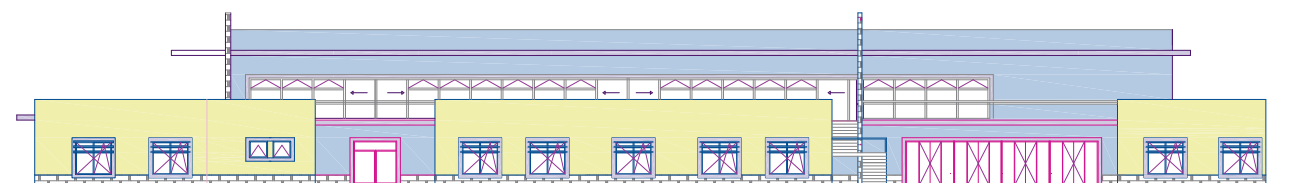


Edição nº 5 - Maio 2009
Boletim Informativo Bimestral
Propriedade da APAC
Depósito Legal nº 274256/08
Distribuição Gratuita



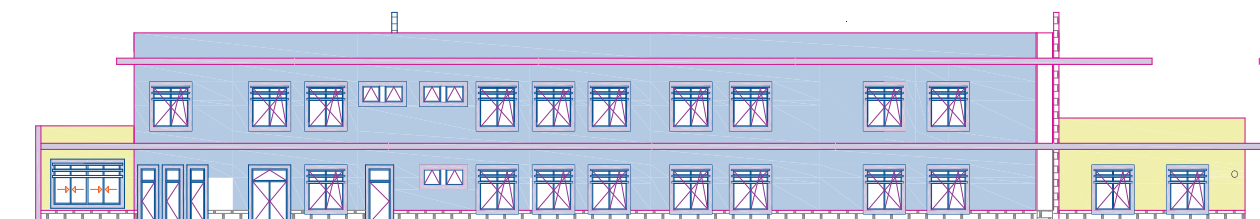
Início das obras do novo equipamento

A APAC, com o apoio do Programa PARES III e da Câmara Municipal de Vila Franca de Xira, está a desenvolver um projecto para a construção de um edifício de Creche.



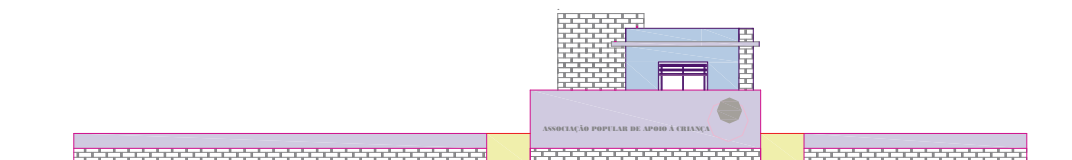
Alçado Principal

O equipamento tem 1215 m² de área bruta total, será implantado no "terreno social" da Freguesia (próximo da CERCI) o que vai permitir um aumento da resposta na valência de Creche em mais 66 lugares distribuídos por: 2 salas de Berçário (16 crianças); 2 salas de 1 Ano (20 crianças); 2 salas de 2 anos (30 crianças).



Alçado Posterior

No mesmo espaço nascerá a nova Sede Social da Instituição, mais moderna e funcional, que permitirá dotar a APAC de novas áreas e serviços e melhorar outras, que por incapacidade física das actuais instalações não permitem dar a resposta que todos desejamos.



Alçado Lateral Direito

Pre vemos assim, que a edificação do equipamento tenha o seu início muito brevemente, tendo um prazo de duração de 18 meses com um custo final de, aproximadamente, 1 milhão e cem mil euros (1 100 000€).

Nesta edição:

Editorial	2
A APAC	2
Informação	2
Cantinho do Lazer	2
Valência de Creche: Espaços Físicos	3
Rotinas e Actividades	3
Aconteceu... na APAC	4
Opinião	4

A Direcção

Editorial

Melhorar e aumentar a resposta, apesar da crise....



José Casaleiro

Após a assinatura do acordo em Outubro de 2008, apresentação e aprovação do projecto e de terem sido ultrapassadas as maiores dificuldades, o arranque das obras para a construção do novo equipamento da APAC (creche) no âmbito do PARES III, está para breve.

Em Junho iremos dispor de mais uma viatura de transporte colectivo de 19 lugares, recentemente adquirida pela APAC, que esperamos nos seja entregue antes das colónias de praia. Esta aquisição tem por objectivo melhorar e aumentar a resposta às crianças e quando possível, servir a comunidade.

Durante o mês de Abril com vontade de irmos ao encontro das necessidades das crianças e dos Encarregados de Educação, tentámos abrir um Centro de Estudos. Apesar da disponibilidade de umas dezenas de Pais, após a distribuição a estes das condições e custos (razoáveis) desta nova resposta, o número de interessados decresceu acentuadamente tendo implicado o adiamento do arranque do centro de estudos para data oportuna.

Recentemente algumas crianças da Creche e do Pré-escolar, com problemas respiratórios, têm vindo a receber apoio de Cinesiterapia nas nossas instalações, por uma Técnica da área, sendo este serviço custeado pelos Pais.

Partindo das preocupações com que nos deparamos na valência do ATL e alargando-as às responsabilidades que assumimos com a construção da nova creche, apesar da crise e dos problemas sociais que acarreta à qual a APAC não é alheia, prosseguimos a nossa caminhada. Pretendemos manter o sentido de responsabilidade e a determinação que nos são habituais, na certeza que poderemos contar com os Trabalhadores da APAC, Pais/Associados, Entidades e Parceiros, pois o nosso verdadeiro objectivo é melhorar e aumentar a resposta às crianças e às Famílias da Comunidade Povoense.

Para finalizar e dada a proximidade com a data, saudamos o 25 de Abril, pois a APAC, tal como muitas e muitas IPSS, é filha da Revolução dos Cravos.

Informações

Relembramos que:

- A APAC encerrará aos seus utentes na semana de 07 a 11 de Setembro para reorganização dos seus espaços.

Informamos que:

- No dia 05/06/09 realizar-se-á o arraial da APAC;
- Todos os Pais/Encarregados de Educação deverão entregar na secretaria a declaração do IRS (original), para ser fotocopiado, entre os dias 15 de Junho e 03 de Julho;
- As colónias de praia decorrerão: No Pré - Escolar de 15/06/09 a 26/06/09. No ATL de 22/06/09 a 03/07/09.

Ficha Técnica

Direcção: José Casaleiro

Direcção Comercial: Paulo Mata

Coordenação: Rosa Macedo

Edição: Paulo Rodrigues

Redacção: Ana Loulé, Anabela Fernandes, Carla Meireles, Maria Rodrigues e Paula Carapinha

Revisão: M^a Luísa Caleço e M^a José Coelho

Sabias que...

A andorinha é uma ave que relacionamos à Primavera, pois é nesta estação que as vemos em maior abundância. Em Portugal existem cinco espécies de andorinhas, sendo a mais conhecida pela generalidade das pessoas a *Andorinha-dos-beirais (Delichon urbica)*, que tem como habitat preferencial os beirais das casas, utilizados como suportes para os seus ninhos.

Os passarinhos

Os passarinhos, tão engraçados fazem os ninhos com mil cuidados são prós filhinhos que estão p'ra ter que os passarinhos os vão fazer nos bicos trazem coisas pequenas e os ninhos fazem de musgo e penas nunca se faça mal a um ninho à linda graça dum passarinho que nos lembremos sempre também do pai que temos e da nossa mãe!

Afonso Lopes Vieira

A APAC

A Nossa Creche

"Os primeiros anos do ciclo de desenvolvimento da criança são os mais importantes e formativos...", razão pela qual procuramos proporcionar às crianças um contexto favorável para o seu pleno desenvolvimento.

Sendo a Creche um espaço pedagogicamente organizado para acolher crianças dos 5 aos 36 meses, nela se oferecem condições que permitem à criança descobrir e relacionar-se com o mundo à sua volta, num ambiente afectivo, estimulante e de descoberta constante.

A nossa Creche Interna funciona como uma extensão do ambiente familiar, entre as 7 e as 19 horas. Possui diferentes zonas, equipamentos e materiais diversificados e adequados a cada faixa etária e conta com 5 salas: berçário, 2 salas de 1 ano e 2 salas de 2 anos.

Para concretizar esta resposta a Creche Interna conta com: 4 educadoras e 10 auxiliares.



A equipa da Creche Interna

O Cantinho do Lazer

UNE OS PONTOS E DESCOBRE QUAL É A AVE!



Valência de Creche: Espaços físicos



Sala de Berços



Sala Parque



Salas de 1



Salas de 2 anos



W.C.



Corredores

Rotinas e Actividades



Aconteceu... na APAC



Festejos de Carnaval



Passeio a Conímbriga



Visita da Eurodeputada Ilda Figueiredo



Visita à Unidade Especial de Polícia



Corrida Solidária 2009



Três dias em Évora



Três dias na Serra da Estrela

CONTACTOS:

Rua Américo Costa
Quinta da Piedade
2625-160 Póvoa de Santa Iria
Tel:219592507 - Fax:219564885
Tlm:969821941
914805264
939877534
E-mail: apac@apac.pt

Opinião

A Zona Ribeirinha

*A Zona Ribeirinha
E hoje todos dizemos
Quem nos dera que o rio fosse
Como o Tejo dantes era
Um lindo jardim de peixe.*

"Arquimedes Silva Santos"

Um lindo jardim de peixes, o rio.
Um lindo jardim de crianças, a zona ribeirinha.

Mas não foi isso que outras crianças, as da APAC, encontraram quando, como nos informa o último número de "Bola Amarela", visitaram a zona ribeirinha da Póvoa.

Certamente gostaram, é sempre agradável um passeio. Mas aquela zona não é visitável, dado o estado de degradação em que se encontra. Já vem de longe a promessa da sua recuperação.

Esperemos que as crianças de agora tenham oportunidade de ver e usufruir da zona ribeirinha da Póvoa efectivamente recuperada antes de atingirem a idade adulta e sem terem de deambular pelo meio de prédios.

António Nabais

Espaço exclusivo dos fornecedores da APAC

TALHOS E CHARCUTARIAS DO ZÉ
Só CARNES NACIONAIS
De: José Luís Mendes Rocha

Rua 28 de Setembro, 22 - Telet: 219 582 609 - PÓVOA DE SANTA IRIA
Rua da Fonte Santa, 527 - Telet: 219 522 883 (casa) - FONTE SANTA-VIALONGA
Rua Augusto Toscano Batalha, 3 - Loja Esq. - Telet: 219 563 641
Bairro Chepsi - QUINTA DA PIEDADE

F F FERNANDO FIGUEIRA
Assistência Técnica, Comercial
Frio Comercial
Ar Condicionado • Ventilação
Equipamento Hoteleiro e Montagens

Praceta dos Caniços, Lote C-3 - 2.º Esq.
Tel./Fax: 21 956 19 95 • (residência) 21 959 03 21
Telem. 96 509 50 45 • 2625-128 Póvoa de Santa Iria

MEGACLEAN LDA

Soluções de Higiene Profissional



Averca do Ribatejo
Telefone: 219 577 577 - 219 572 073 Fax: 219 573 185

Risil Artes Gráficas, Lda.
B. da Fraternidade, rua da Aliança, lote 173
2655-573 S. João da Talha
Tel.: 21 855 23 69 • Telem. 96 739 21 62
risil@netvisao.pt

Desenhamos e imprimimos a imagem da sua empresa!
Revistas • Livros • Desdobráveis • Catálogos • Autocolantes • Logos
Cartões • Cartas • Cartões • Envelopes • Rótuos • Facturas